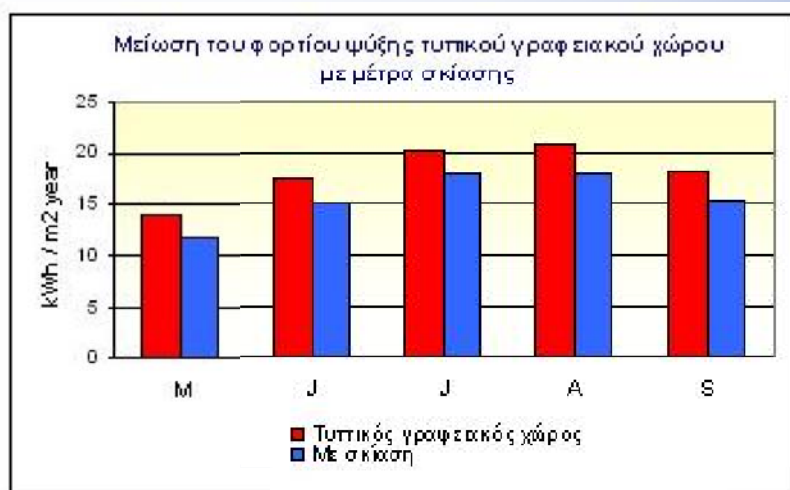


ΕΞΟΙΚΟΝΟΜΗΣΗ ΕΝΕΡΓΕΙΑΣ ΨΥΞΗΣ ΜΕ ΣΚΙΑΣΗ



Πρίν αυξήσετε την ένταση του κλιματιστικού χρησιμοποιήστε τα σκίαστρα για να εμποδίσετε τον ήλιο να εισχωρήσει στο χώρο. Θα αισθανθείτε πιο δροσερά και θα μειώσετε το φορτίο ψύξης τουλάχιστον κατά 15% (και στα νεότερα κτίρια 25%) συμβάλλοντας έτσι στην παγκόσμια προσπάθεια εξοικονόμησης των ενεργειακών πόρων και στην προστασία του περιβάλλοντος.

